



Georg-August-Universität
Wilhelmsplatz 1
37073 Göttingen

Georg-August-Universität

Prof. Dr. Wolfgang May (PERSÖNLICH)

Auswertungsbericht Lehrveranstaltungsevaluation an die Lehrenden

English version below

Sehr geehrte/r Frau/Herr Prof. Dr. May,

Sie erhalten hier die Ergebnisse der automatisierten Auswertung der Lehrveranstaltungsevaluation zur Veranstaltung Datenbanken.

Im Auswertungsbericht werden die Histogramme, Mittelwerte und Standardabweichungen aller einzelnen Fragen aufgelistet.

Die Mehrzahl der Fragen wird mit Angaben auf einer 7-stufigen Skala von „trifft nicht zu“ bis „trifft zu“ beantwortet. Dabei kennzeichnet die Auswahl auf der rechten Seite (trifft zu) aus Sicht der Studierenden eine maximale Veranstaltungsgüte, die Auswahl auf der linken Seite (trifft nicht zu) eine minimale Veranstaltungsgüte. Dies gilt in fast allen Fällen. Es gibt vereinzelt Fragen, bei denen das Optimum in der Mitte der Skala liegt.

Am Ende dieses Berichts finden Sie die handschriftlichen freien Kommentare als gescannte Bilder, soweit die Studierenden solche Kommentare abgegeben haben.

Sollten Sie Fragen zur Qualität oder Lesbarkeit der Daten haben, können Sie dieses gern bis zum Ablauf dieses Semesters mit uns klären.

Unter <http://www.uni-goettingen.de/de/ergebnisse/484416.html> finden Sie etwa vier Wochen nach Ende des Semesters zudem das Gesamtevaluationsergebnis Ihrer Fakultät, das Sie ggf. mit Ihrem persönlichen Auswertungsbericht vergleichen können.

Mit freundlichen Grüßen

Ihr Evaluationsteam
Abteilung Studium und Lehre, Bereich Qualitätsmanagement Studium und Lehre
lehrevaluation@zvw.uni-goettingen.de
<http://www.uni-goettingen.de/de/lehrveranstaltungsevaluation/484406.html>

Dear Ms/Mr May,

Please find enclosed the results of the automated analysis of your course Datenbanken.

The analysis report lists the histograms, averages and standard deviations of each question.

The majority of the questions reflect student responses on a 7-step scale ranging from “does not apply” to “applies”. Marks on the right side (applies) indicate a high grade for the course from the students’ point of view, marks on the left (does not apply) indicate a low grade for the course.

However, please note that although this is almost always the case there are a few questions where the optimum grade lies in the middle of the scale.

At the end of this report you can find the written comments as scanned images, where the students made such comments.

If you have questions about the quality or readability of the data, you can discuss with us this until the end of this Semester.

You can also find the summary analysis for your faculty under <http://www.uni-goettingen.de/de/ergebnisse/484416.html> about two weeks after the end of the semester. This summary analysis you can compare with your personal analysis, if required.

Kind regards,

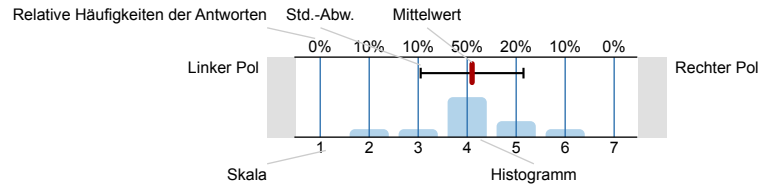
Your Evaluationteam
Teaching and Learning Quality Management
lehrevaluation@zvw.uni-goettingen.de
<http://www.uni-goettingen.de/de/lehrveranstaltungsevaluation/484406.html>



Auswertungsteil der geschlossenen Fragen

Legende

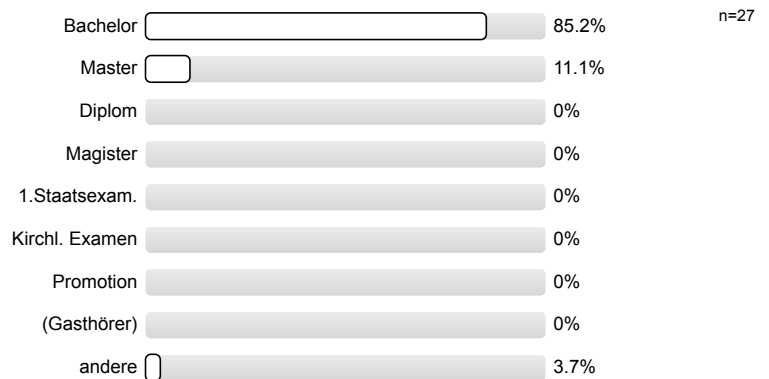
Frage-
text



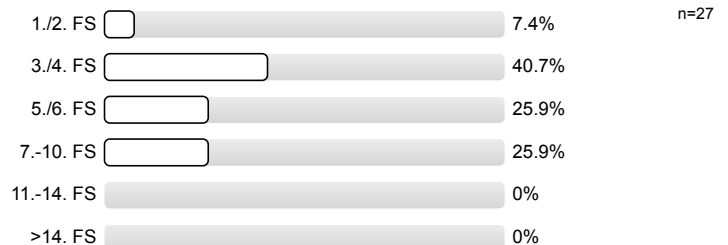
n=Anzahl
mw=Mittelwert
s=Std.-Abw.
E.=Enthaltung

1. Fragen zu Studium und Person

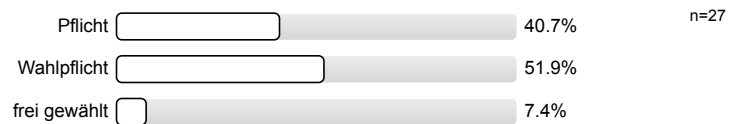
1.1) Mein angestrebter Abschluss in diesem Studiengang ist



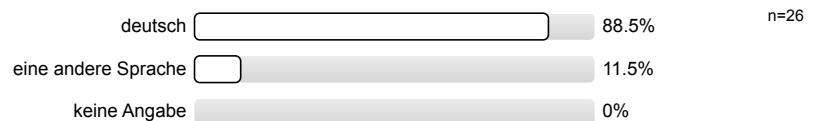
1.2) Ich studiere im (FS = Fachsemester)



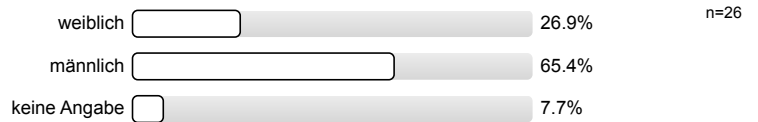
1.3) Die Lehrveranstaltung ist für mich



1.4) Meine Muttersprache ist

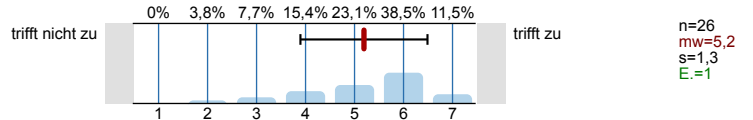


1.5) Mein Geschlecht ist

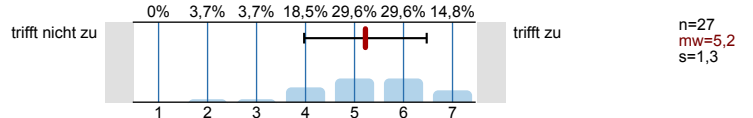


2. Fragen zur Lehrveranstaltung

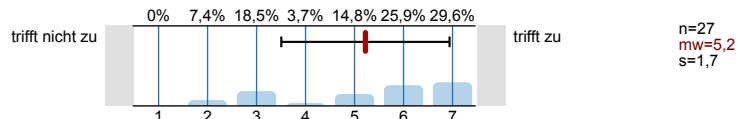
2.1) Die Vorlesung hat mein Interesse an dem Thema gefördert.



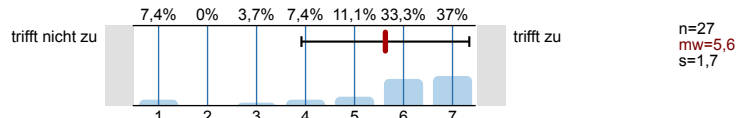
2.2) In dieser Vorlesung lerne ich viel.



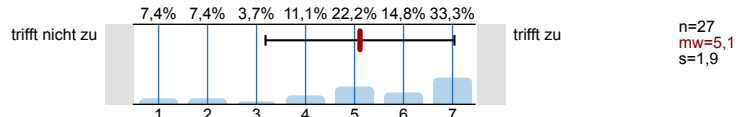
2.3) Die Vorlesung ist inhaltlich gut strukturiert.



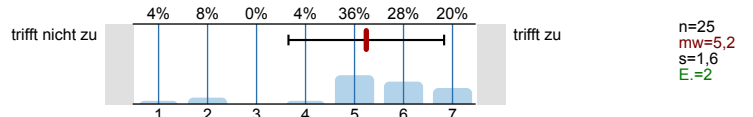
2.4) Die Lernziele wurden klar formuliert.



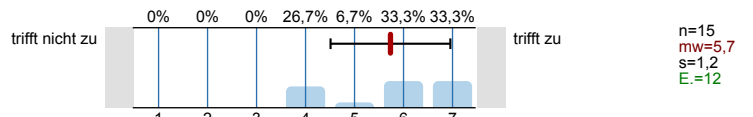
2.5) Die eingesetzten Lernhilfen (z.B. Skript, Angebote in StudIP, Literatur, Medien) sind für mich nützlich.



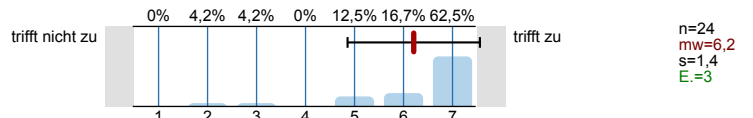
2.6) An einem der ersten Vorlesungstermine wurden die Leistungsanforderungen deutlich gemacht.



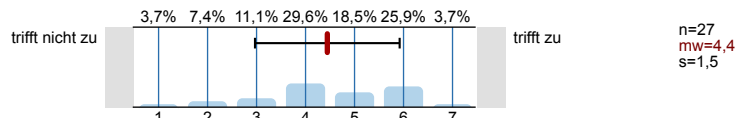
2.7) Die Vorlesung ist mit den anderen Veranstaltungen des Moduls inhaltlich abgestimmt.



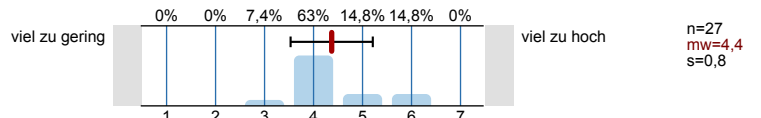
2.8) Die Lehrperson ist im Umgang mit den Studierenden fair.



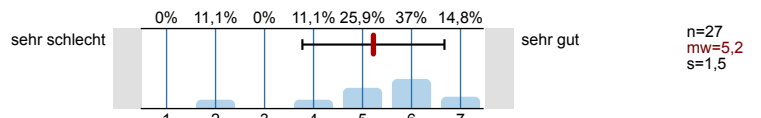
2.9) Ich bereite mich für die Vorlesung regelmäßig vor oder nach.



2.10) Mein Arbeitsaufwand ist gemessen an den vergebenen Credits



2.11) In einem Gesamturteil bewerte ich diese Vorlesung als



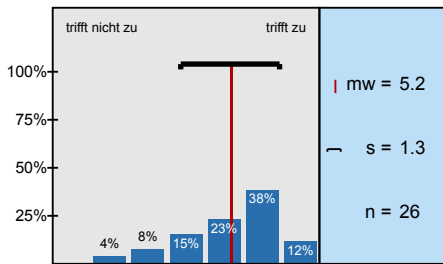
3. Möglichkeit für frei formulierte Fragen der Lehrperson

Wenn die Lehrperson zusätzlich Fragen an Sie stellen möchte, können untenstehende Felder für die Beantwortung genutzt werden. Fragen (1) bis (3) werden von der Lehrperson bekannt gegeben (auf Tafel, Folie, Zusatzblatt ...).

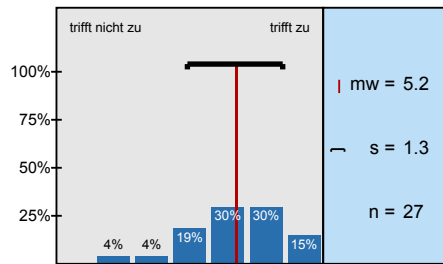
- | | |
|-----------------------------|--|
| 3.1) Frage 1 der Lehrperson | Es wird keine Auswertung angezeigt, da die Anzahl der Antworten zu gering ist. |
| 3.2) Frage 2 der Lehrperson | Es wird keine Auswertung angezeigt, da die Anzahl der Antworten zu gering ist. |
| 3.3) Frage 3 der Lehrperson | Es wird keine Auswertung angezeigt, da die Anzahl der Antworten zu gering ist. |

Histogramme zu den Skalafragen

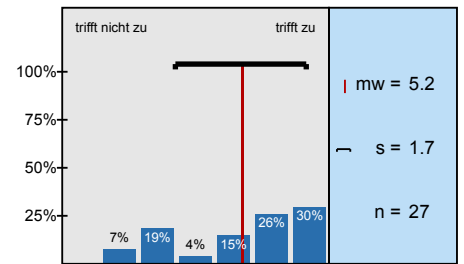
Die Vorlesung hat mein Interesse an dem Thema gefördert.



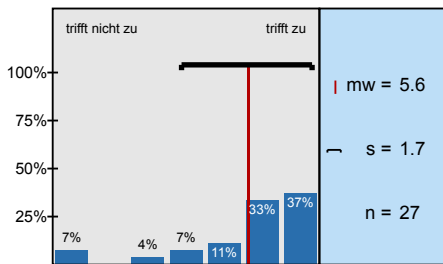
In dieser Vorlesung lerne ich viel.



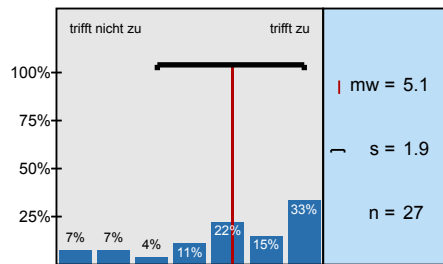
Die Vorlesung ist inhaltlich gut strukturiert.



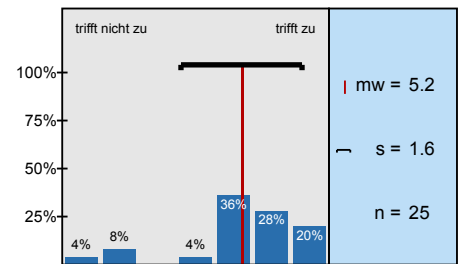
Die Lernziele wurden klar formuliert.



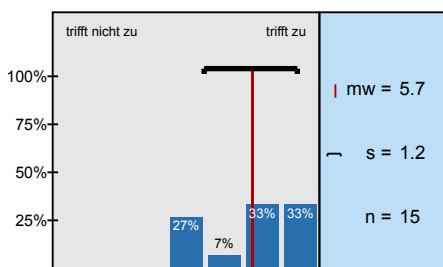
Die eingesetzten Lernhilfen (z.B. Skript, Angebote in StudIP, Literatur, Medien) sind für mich nützlich.



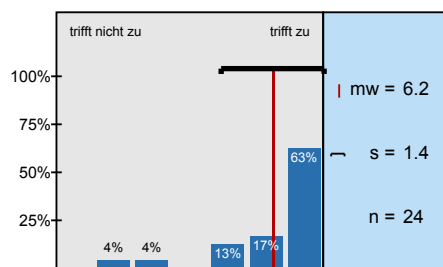
An einem der ersten Vorlesungstermine wurden die Leistungsanforderungen deutlich gemacht.



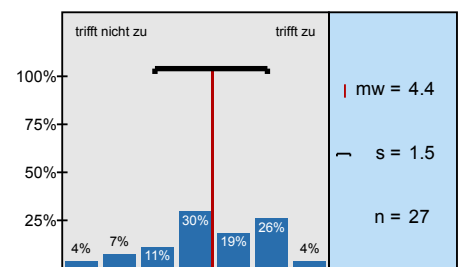
Die Vorlesung ist mit den anderen Veranstaltungen des Moduls inhaltlich abgestimmt.



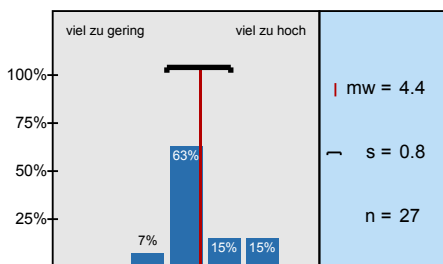
Die Lehrperson ist im Umgang mit den Studierenden fair.



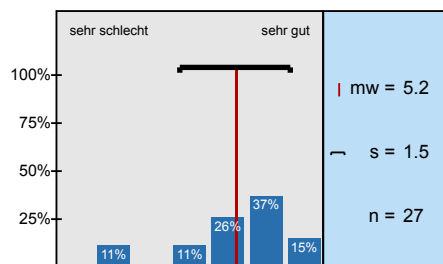
Ich bereite mich für die Vorlesung regelmäßig vor oder nach.



Mein Arbeitsaufwand ist gemessen an den vergebenen Credits



In einem Gesamturteil bewerte ich diese Vorlesung als



Profillinie

Teilbereich: AktI04a Informatik

Name der/des Lehrenden: Prof. Dr. Wolfgang May

Titel der Lehrveranstaltung: Datenbanken
(Name der Umfrage)

Verwendete Werte in der Profillinie: Mittelwert

2. Fragen zur Lehrveranstaltung

2.1) Die Vorlesung hat mein Interesse an dem Thema gefördert.	trifft nicht zu							trifft zu	n=26	mw=5,2	md=5,5	s=1,3
2.2) In dieser Vorlesung lerne ich viel.	trifft nicht zu							trifft zu	n=27	mw=5,2	md=5,0	s=1,3
2.3) Die Vorlesung ist inhaltlich gut strukturiert.	trifft nicht zu							trifft zu	n=27	mw=5,2	md=6,0	s=1,7
2.4) Die Lernziele wurden klar formuliert.	trifft nicht zu							trifft zu	n=27	mw=5,6	md=6,0	s=1,7
2.5) Die eingesetzten Lernhilfen (z.B. Skript, Angebote in StudIP, Literatur, Medien) sind für mich nützlich.	trifft nicht zu							trifft zu	n=27	mw=5,1	md=5,0	s=1,9
2.6) An einem der ersten Vorlesungstermine wurden die Leistungsanforderungen deutlich gemacht.	trifft nicht zu							trifft zu	n=25	mw=5,2	md=5,0	s=1,6
2.7) Die Vorlesung ist mit den anderen Veranstaltungen des Moduls inhaltlich abgestimmt.	trifft nicht zu							trifft zu	n=15	mw=5,7	md=6,0	s=1,2
2.8) Die Lehrperson ist im Umgang mit den Studierenden fair.	trifft nicht zu							trifft zu	n=24	mw=6,2	md=7,0	s=1,4
2.9) Ich bereite mich für die Vorlesung regelmäßig vor oder nach.	trifft nicht zu							trifft zu	n=27	mw=4,4	md=4,0	s=1,5
2.10) Mein Arbeitsaufwand ist gemessen an den vergebenen Credits	viel zu gering							viel zu hoch	n=27	mw=4,4	md=4,0	s=0,8
2.11) In einem Gesamturteil bewerte ich diese Vorlesung als	sehr schlecht							sehr gut	n=27	mw=5,2	md=6,0	s=1,5

3. Möglichkeit für frei formulierte Fragen der Lehrperson

3.1) Frage 1 der Lehrperson (*)	trifft nicht zu							trifft zu
3.2) Frage 2 der Lehrperson (*)	trifft nicht zu							trifft zu
3.3) Frage 3 der Lehrperson (*)	trifft nicht zu							trifft zu

(*) Hinweis: Wenn die Anzahl der Antworten auf eine Frage zu gering ist, wird für die Frage keine Auswertung angezeigt.

Auswertungsteil der offenen Fragen

4. Freitextfeld

4.1) Bemerkungen zur Lehrveranstaltung (Stärken, Schwächen, Verbesserungsvorschläge).
Bitte schreiben Sie innerhalb des umrandeten Bereichs.

- teilweise nicht so gut lesbares Tafelbild (Schrift)
- es wäre sehr schön zum Mitschreiben, wenn die SQL Ausdrücke noch länger zu sehen (& abzuschreiben) wären und nicht sofort weg geschrottet werden
- ich finde es sehr gut, dass es so viele Altklausuren gibt!

Verbesserungsvorschlag:

Es wäre schön, wenn Tafelanschriften und SQL-Anfragen nicht sofort wieder abgewischt / gelöscht werden würden, damit man die Möglichkeit hat mitzuschreiben.

Es wäre schön, wenn der Dozent seinen persönlichen Dazupunkt gegenüber der Stud. iP- Plattform im Sinne der Studierenden beendert und die Plattform nutzt.

Es ist hilfreich wenn das Klausurdatum am Anfang des Semesters bekannt wäre. Denn dann wüsste man bereits am Anfang des Semesters, ob man die Klausur mitschreiben kann und ob man die Vorlesung überhaupt besuchen muss.

Die Unterlagen sind gestockelt, verteilt, mal englisch, mal deutsch → Ein Script auf Deutsch wäre gut. Dieses sollte auch nur die zu behandelnden Themen enthalten.

Tafelbild manchmal sehr schlecht lesbar